



HERZLICH WILLKOMMEN IM
cCe Kulturhaus Leuna
Welcome to
cCe Kulturhaus Leuna

Die im Folgenden angehängte Liste unseres Equipments soll als Orientierung dienen. Zu Ihren weiteren technischen Anforderungen beraten wir Sie gern. Jede Bühnenveranstaltung sollte im Voraus mit unserem Geschäftsführer oder dem technischen Leiter detailliert besprochen werden, um einen reibungslosen Ablauf zu gewährleisten. Auf Anfrage können wir bei unseren Partnern zusätzlich benötigte Licht-, Ton-, Video- und Bühnentechnik anmieten.

The following list of our equipment is intended as a guide. We will be happy to advise you on any further technical requirements you may have. Every stage event should be discussed in detail in advance with our managing director or the technical director to ensure a smooth process. On request we can rent additional light, video, sound and stage equipment from our partners.

Martin Naundorf (Geschäftsführer, *managing director*) **(0049) 3461 434167**
Jan Ehrlich (Technische Leitung, *technical director*) **(0049) 1512 9602260**

Technical Rider cCe Kulturhaus Leuna

Beleuchtung / Lights

- Lichtpult / *Console*: Avolites Tiger Touch Pro
- Dimmer / *Dimmer*: LLT Digitaldimmer 72 Kreise á 2kW
- Profilscheinwerfer: 4 x ETC Source 4 750W
- Fresnelscheinwerfer: 10 x Desisti 2kW
- Movinglights: 14 x RGBW LED Washlight
6 x Martin Rush MH1 Profile
4 x Beam 7R 2018
- LED: 12 x Elation Sixpack LED Stick
8 x Cameo Zenit Z 180
8 x Astera AX 5 LED Spot Akku
16 x LED Floorspots
- Verfolger / *Follow spot*: 1 x ClayPaky Shadow Short Throw
- PAR 64: divers (CP61 / CP62 long / short)
- Effekt / *Effects* 1 x Look Unique Hazer
- Saallicht / *Audiencelight*: DMX-steuerbar
- div. andere Scheinwerfer auf Anfrage

Tontechnik / Audio

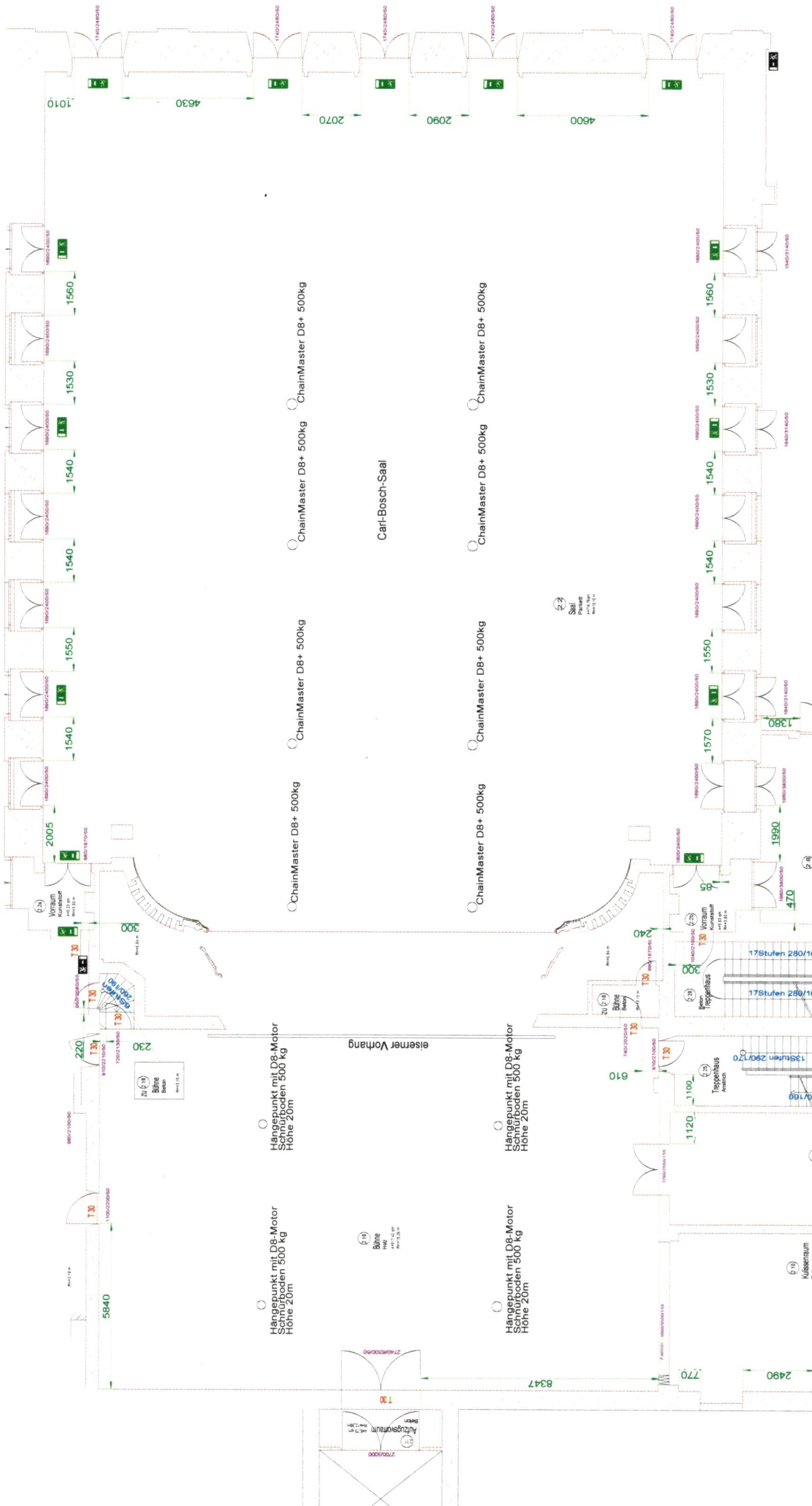
- Main PA: Seeburg K2 geflogen + Subs
- Delayline: 2 x Seeburg A4 geflogen
- Nearfill: 2 x Seeburg A4
- Monitoring: 4 x Seeburg M5
- Mischpult / *Mixer*: Allen & Heath SQ5
- Funkmikrofone: 6 x Sennheiser XSW (Handsender o. Headset)
- Schwanenhalsmikr.: Sennheiser M36
- div. Kabelmikrofone: auf Anfrage
- Intercom-Anlage: drahtgebunden, 2 Kreise, 5 Sprechstellen
- Personenführungs-/Dolmetscheranlage:
2 kanalig für bis zu 20 Teilnehmer

Videotechnik / Video

- Motorleinwand / *motorized screen*:
6m x 5m (Frontprojektion)
- Beamer: Vivitek DLP Projektor 10.000 Ansi FullHD
- Videomischer / Video mixer:
Sony MCX-500 mit bis zu 4 Eingängen FullHD
- Kameras / *Cameras*: 2 x Canon Digital FullHD inkl. Stativ (für Livebild)
- Presenter: PerfectCue
- Bildschirme / *Screens*: divers (30" bis 86" inkl. Boden- & Hochständer)

Bühne / Stage

- Theatervollbühne mit 15 Handkonterzügen á 175kg und 2 Kettenzügen D8+ á 500kg / *Full theatre stage with 15 manual counter hoists á 175kg and 2 chain hoists D8+ á 500kg*
- Vorbühne mit Elektrozug / *Front stage with electric hoist*
- Hauptvorhang elektrisch verfahrbar / *Main curtain electrically movable*
- Eiserner Vorhang / *Iron curtain*
- Bühnenpodeste 2m x 1m in verschiedenen Höhen / *Stage platforms 2m x 1m in different heights*
- CEE-Anschlüsse von 16A bis 125A mehrfach vorhanden / *Multiple CEE connections from 16A to 125A available*
- Saal mit 8 Kettenzügen D8+ á 500 kg / *Hall with 8 chain hoists D8+ á 500 kg*
- Diverse Längen an 4-Punkt-Traversen / *Various lengths of 4-point trusses*



○ Hängepunkt mit D8-Motor
Schmirboden 500 kg
Höhe 20m

○ ChainMaster D8+ 500kg

○ ChainMaster D8+ 500kg

○ Hängepunkt mit D8-Motor
Schmirboden 500 kg
Höhe 20m

○ Hängepunkt mit D8-Motor
Schmirboden 500 kg
Höhe 20m

Carl-Bosch-Saal

○ ChainMaster D8+ 500kg

○ ChainMaster D8+ 500kg

○ ChainMaster D8+ 500kg

○ Hängepunkt mit D8-Motor
Schmirboden 500 kg
Höhe 20m

○ Hängepunkt mit D8-Motor
Schmirboden 500 kg
Höhe 20m

eiserner Vorhang

Bühne

Kulissenraum

Treppehaus

Vorraum

Vorraum

Vorraum

Vorraum

Vorraum

Vorraum

Vorraum

Vorraum

Vorraum

Aufgänger

Bühne

Bühne

Bühne

Bühne

Bühne

Bühne

Bühne

Bühne

Bühne

Bühne

Bühne

Bühne

Bühne

Bühne

Bühne

Bühne

Bühne

Bühne

Bühne

Bühne

Bühne

Bühne

Bühne

Bühne

Bühne

Bühne

Bühne

Bühne