



HERZLICH WILLKOMMEN IM cCe Kulturhaus Leuna

*Welcome to
cCe Kulturhaus Leuna*

Die im Folgenden angehängte Liste unseres Equipments ist als Orientierung gedacht. Zu Ihren weiteren technischen Anforderungen beraten wir Sie gern. Jede Bühnenveranstaltung sollte im Voraus mit unserem Geschäftsführer oder dem technischen Leiter detailliert besprochen werden, um einen reibungslosen Ablauf zu gewährleisten. Auf Anfrage können wir bei unseren Partnern zusätzlich benötigte Licht-, Ton-, Video- und Bühnentechnik anmieten.

The following list of our equipment is intended as a guide. We will be happy to advise you on any further technical requirements you may have.

Every stage event should be discussed in detail in advance with our managing director or the technical director to ensure a smooth process. On request we can rent additional light, video, sound and stage equipment from our partners.

Martin Naundorf (Geschäftsführer, *managing director*)

(0049) 3461 434167

Jan Ehrlich (Technische Leitung, *technical director*)

(0049) 1512 9602260

Technical Rider cCe Kulturhaus Leuna

Beleuchtung / Lights

- Lichtpult / *Console*: Avolites Tiger Touch Pro
- Movinglights:
 - 14 x RGBW LED Washlight
 - 6 x Martin Rush MH1 Profile
 - 4 x Beam 7R 2018
- LED:
 - 8 x Cameo Zenit Z 180
 - 8 x Astera AX 5 LED Spot Akku
 - 16 x LED Floorspots
 - 12 x Elation Sixpack LED Stick
- Verfolger / *Follow spot*: 1 x ClayPaky Shadow Short Throw
- Effekt / *Effects*: 1 x Look Unique Hazer
- Saallicht / *Audience-Light*: DMX-steuerbar
- Hauptvorhang / *Main Curtain* DMX-steuerbar
- Spiegelkugel / *Mirror ball* 1m
- div. andere Scheinwerfer /
other Lights: auf Anfrage / *upon request*

Tontechnik / Audio

- Beschallung / *Main PA*:
 - 14 x RCF HDL 26 A (Line-Array 2 x 7)
 - 4 x RCF Sub 9004 AS
- Nahfeld / *Nearfill*: 2 x RCF HDL 26 A
- Monitoring / *Monitoring*: 4 x Seeburg M5
- Mischpult / *Mixer*: Allen & Heath SQ5 mit Stagebox DX168/X
- Funkmikrofone / *Wireless
microphones*: 6 x Sennheiser XSW (Handsender oder
Headset)
- Schwanenhalsmikrofon /
Gooseneck microphone: Sennheiser M36
- div. Kabelmikrofone /
various cable mics: auf Anfrage / *on request*

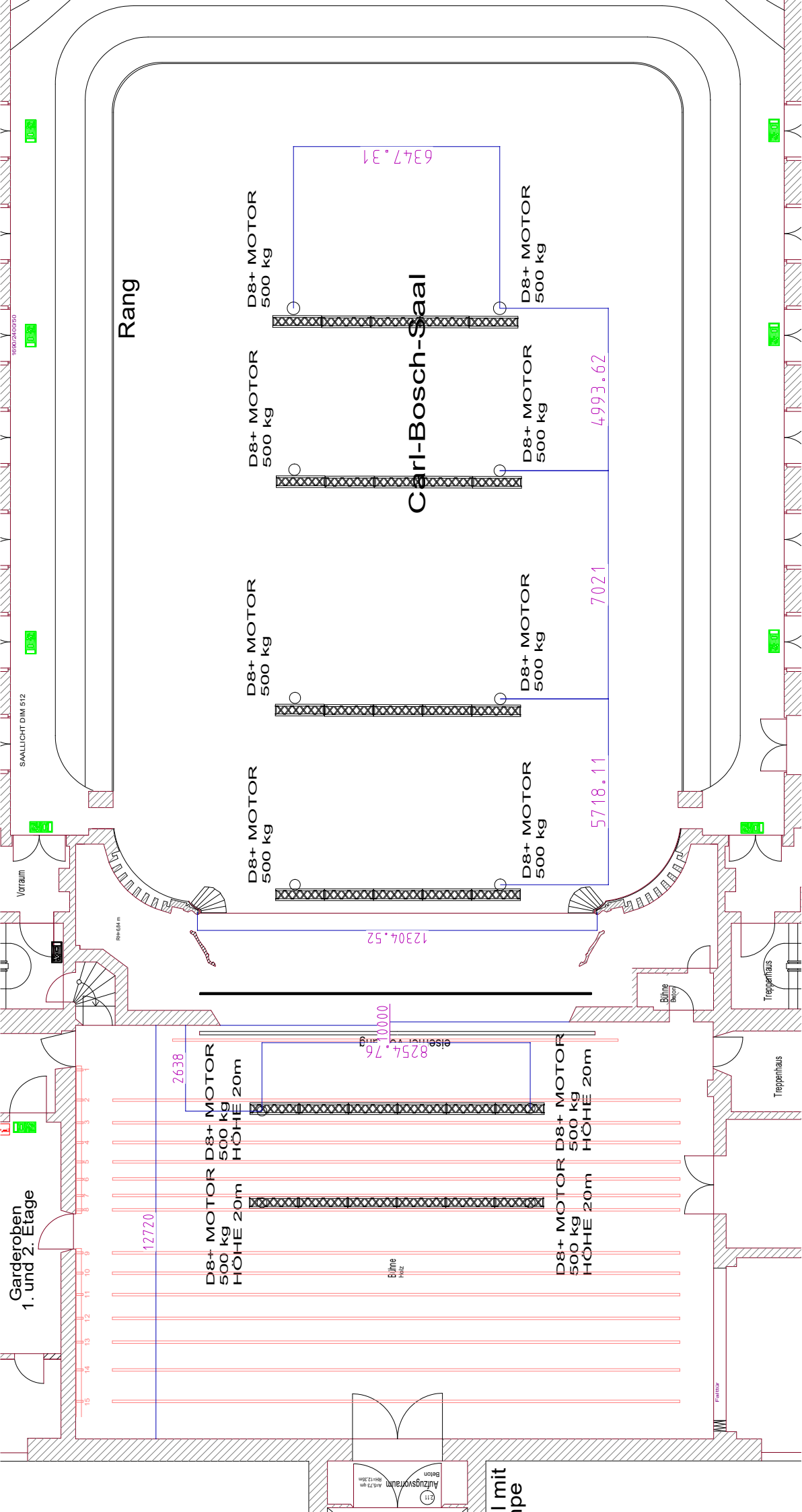
- Intercom-Anlage: drahtgebunden, 2 Kreise, 5 Sprechstellen /
wired, 2 circuits, 5 microphone units
- Personenführungs- und Dolmetscheranlage /
Passenger guidance/interpreter system:
2 kanalig für bis zu 20 Teilnehmer /
2-channel for up to 20 participant

Videotechnik / Video

- Motorleinwand / *motorized screen:*
6m x 5m (Frontprojektion)
- Beamer: Vivitek DLP Projektor 10.000 Ansi FullHD
- Videomischer / Video mixer:
Sony MCX-500 mit bis zu 4 Eingängen
FullHD
- Kameras / *Cameras:* 2 x Canon Digital FullHD inkl. Stativ
(für Livebild)
- Presenter: PerfectCue
- Bildschirme / *Screens:* divers (30" bis 86" inkl. Boden- &
Hochständer)

Bühne / Stage

- Theatervollbühne mit 15 Handkonterzügen á 175kg und 4 Kettenzügen D8+ á 500kg / *Full theatre stage with 15 manual counter hoists á 175kg and 4 chain hoists D8+ á 500kg*
- Vorbühne mit Elektrozug / *Front stage with electric hoist*
- 2 x Hauptvorhang elektrisch verfahrbar / *2 x Main curtain electrically movable*
- Eiserner Vorhang / *Iron curtain*
- Bühnenpodeste 2m x 1m in verschiedenen Höhen / *Stage platforms 2m x 1m in different heights*
- CEE-Anschlüsse von 16A bis 125A mehrfach vorhanden / *Multiple CEE connections from 16A to 125A available*
- Saal mit 8 Kettenzügen D8+ á 500 kg / *Hall with 8 chain hoists D8+ á 500 kg*
- Diverse Längen an 4-Punkt-Traversen / *Various lengths of 4-point trusses*



111
 Anzugsraum
 45-72 qm
 Beton
 100-120 cm

l mit
 pe